

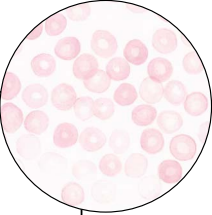
# Un'analisi del sangue può svelare patologie nascoste nel tuo animale

Una diagnosi precoce. Minor rischio per il paziente. Più tranquillità per il veterinario.  
Possiamo controllare lo stato di salute del tuo animale in base ai seguenti test:

## SANGUE

Emocromo/ematocrito per individuare:

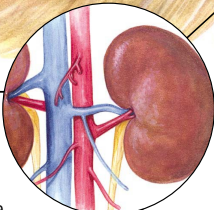
- Infezioni
- Leucemia
- Stress
- Infiammazione
- Incapacità di far fronte a un'infezione
- Emorragie
- Anemia (basso numero di globuli rossi)



## RENE

Un esame biochimico può rilevare:

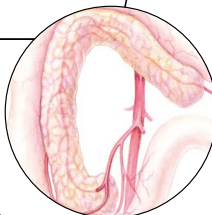
- Malattia renale
- Compromissione funzionalità renale
- Anomalie in seguito a trattamenti farmacologici prolungati



## PANCREAS

Un esame biochimico riesce a rilevare:

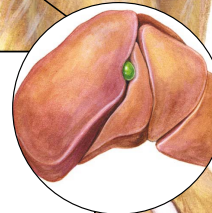
- Pancreatiti
- Diabete mellito
- Anomalie come conseguenza di un trattamento farmacologico prolungato



## FEGATO

Un esame biochimico riesce a fornire informazioni riguardanti:

- Patologie epatiche
- Sindrome di Cushing
- Alcune forme tumorali
- Disidratazione
- Ostruzione dei dotti biliari
- Anomalie riscontrabili dopo trattamento farmacologico prolungato

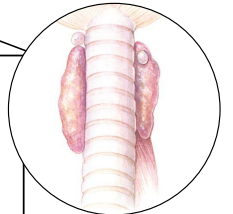


## DENTI

Esami dentali possono svelare infezioni a carico della bocca che possono degenerare in patologie riguardanti organi vitali.

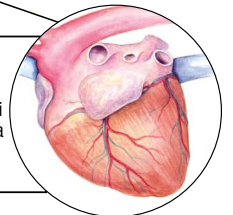
## TIROIDE

Un esame biochimico e test sierologici per la rilevazione della concentrazione di T<sub>4</sub> possono indicare: ipotiroidismo o ipertiroidismo.



## CUORE

Test immunoenzimatici possono rilevare una filariosi cardiopolmonare



Le malattie e le condizioni patologiche sopra elencate rappresentano alcune delle problematiche più frequenti riscontrate negli animali da compagnia.

**IDEXX**  
LABORATORIES

[www.idexx.com](http://www.idexx.com)